

BOW

THE CLIFF HOUSE IN NEWFOUNDLAND

DU 16 OCTOBRE AU 7 NOVEMBRE 2015



ENTRÉE LIBRE

du mardi au samedi
de 15h à 19h
et sur RDV

VERNISSAGE

Jeudi 15 octobre 2015
à 18h

LIEU

CONTINUUM
19A, rue de Molsheim
à Strasbourg

SOMMAIRE

1/ INFORMATIONS PRESSE

Communiqué de presse, dates, contact.

2/ VISUELS EXTRAITS DE « BOW »

Achévé d'imprimer

Couverture / Crédits photos : Jean-Michel Touzin

Pages / Dessins originaux : crayons bleus et gris sur papier

3/ BIOGRAPHIE

« C'est le déplacement entre les points des lignes de nos vies, qui tisse nos paysages et raconte nos histoires. »

4/ CURRICULUM VITÆ

Formation / Parcours

1/ INFORMATIONS PRESSE

COMMUNIQUÉ :

BOW (THE CLIFF HOUSE IN NEWFOUNDLAND)

C'est l'histoire d'un marin à terre.

Une ligne bleue pour paysage.

L'exposition de l'édition BOW, réalisée par Géraldine Trubert, rassemble 66 dessins sérigraphiés et 1 photographie couleur, réalisés entre juillet 2014 et septembre 2015.

Objet tiré à 25 exemplaires et 10 épreuves d'artiste.

En collaboration avec CONTINUUM et ATELIER 9 (Strasbourg).

TEXTE :

Géraldine TRUBERT présente le troisième volet d'un cycle sur Terre Neuve, entamé en 2008.

On y découvre le récit d'un lieu : la maison sur la falaise.

Cet objet abrite une métaphore d'instant solitaires, d'une relation amoureuse, et d'une expérience du bout du monde. Les maisons, les bateaux, les jetées font partie des lieux porteurs d'histoires, qu'explore, dessine et raconte Géraldine Trubert. Tout son travail jalonne des échelles variées, du paysage à la maquette en passant par le trait.

Les espaces qu'elle construit sont des lieux de fiction partagés.

C'est en étroite collaboration avec Continuum qu'elle viendra nous faire découvrir l'objet BOW, lors du vernissage du jeudi 15 octobre à la galerie Continuum à Strasbourg.

BOW (THE CLIFF HOUSE IN NEWFOUNDLAND)

DU 16 OCTOBRE AU 7 NOVEMBRE 2015

ENTRÉE LIBRE

du mardi au samedi

15h à 19h

et sur RDV

CONTACT PRESSE

SARAH LANG

06 62 31 94 22 / 03 88 24 19 04

info@continuum-sxb.com

2/ BOW — GÉRALDINE TRUBERT



ACHEVÉ D'IMPRIMER :

Cet objet présente
66 dessins et 1 photographie couleur
de Géraldine Trubert
réalisés entre juillet 2014 et janvier 2015

Vingt cinq exemplaires numérotés et signés de 1 à 25
et dix épreuves d'artiste numérotées et signées de I à X

BOW
THE CLIFF HOUSE IN NEWFOUNDLAND
Conception / GÉRALDINE TRUBERT

Impression sérigraphie / CONTINUUM
sur papier Fedrigoni Stucco Old Mill Gesso 210g

Impression photographie / ATELIER 9
sur papier Sihl Satin Baryta 290g

Strasbourg, dépôt légal septembre 2015

2/ BOW — GÉRALDINE TRUBERT

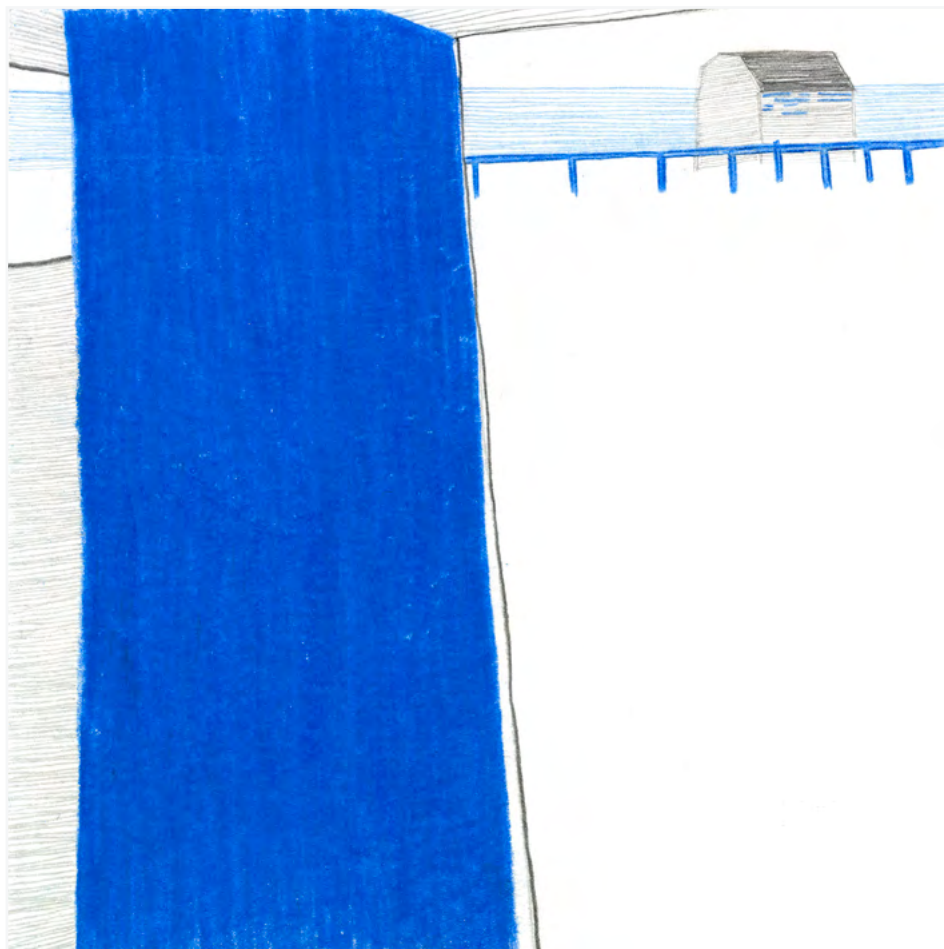


BOW

Crédits photos : Jean-Michel Touzin

Format : 14,5 x 14 x 2,5 cm

2/ BOW — GÉRALDINE TRUBERT

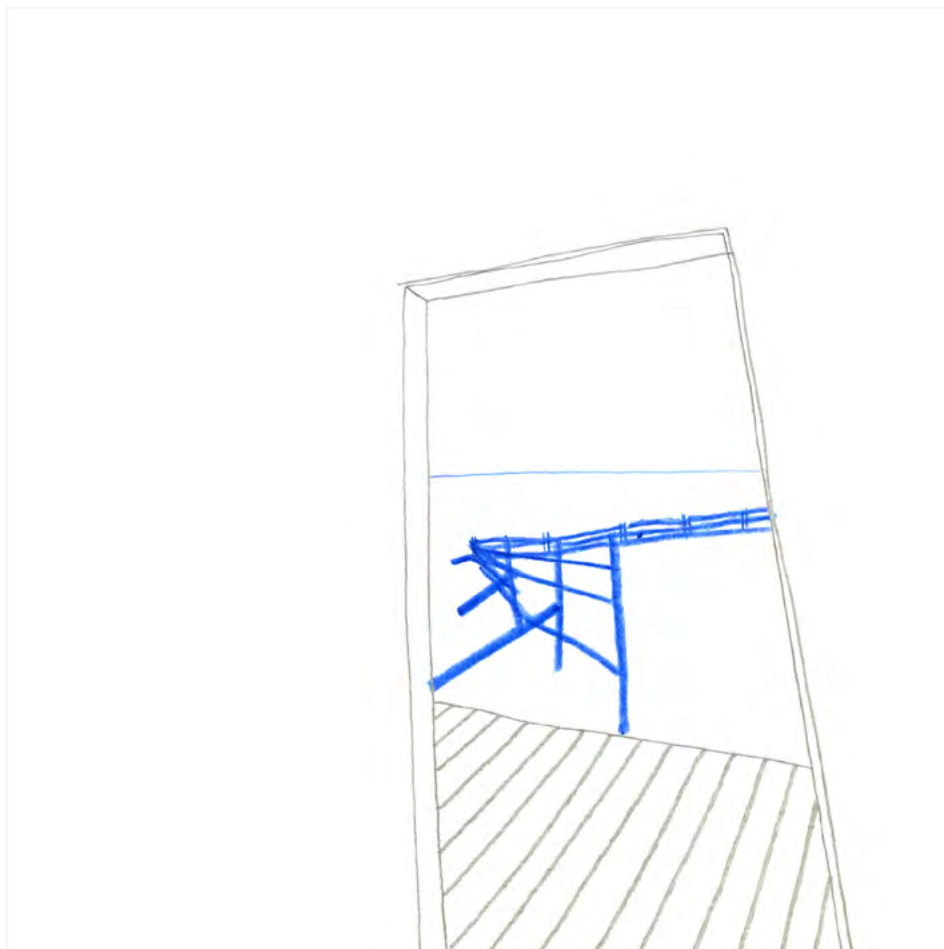


BOW

Dessins originaux : crayons bleus et gris sur papier

Format : 12,5 x 12,5 cm

2/ BOW — GÉRALDINE TRUBERT

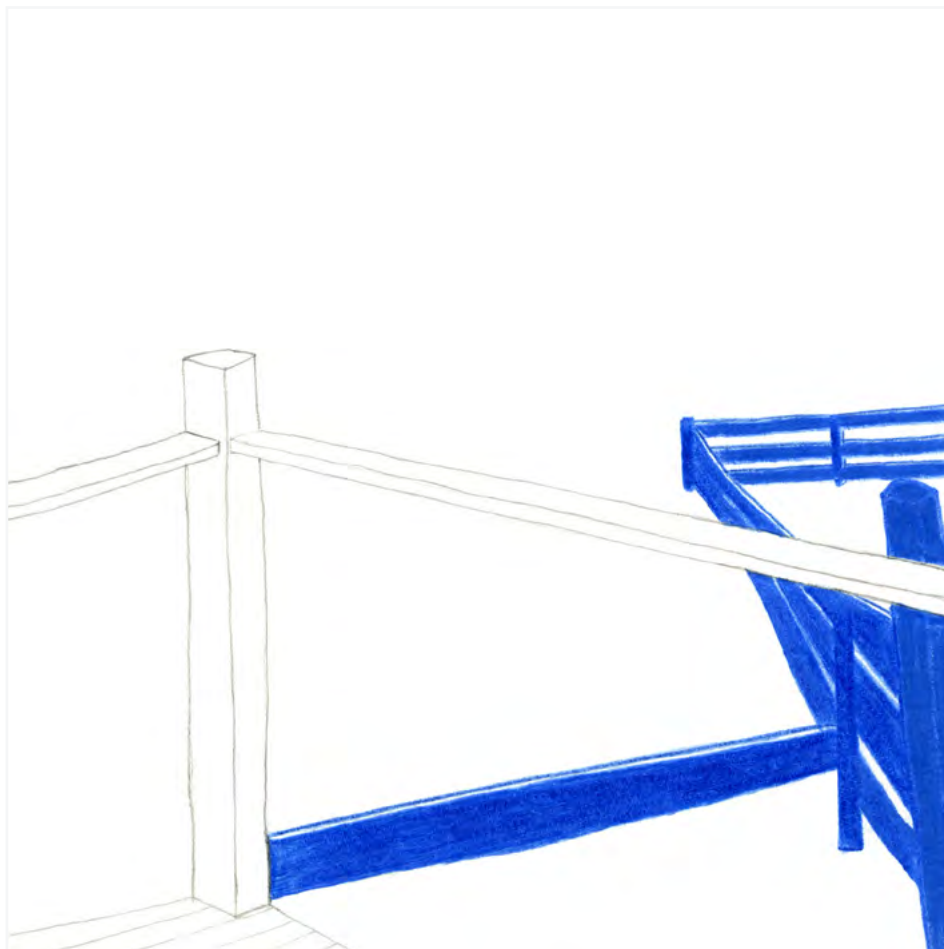


BOW

Dessins originaux : crayons bleus et gris sur papier

Format : 12,5 x 12,5 cm

2/ BOW — GÉRALDINE TRUBERT

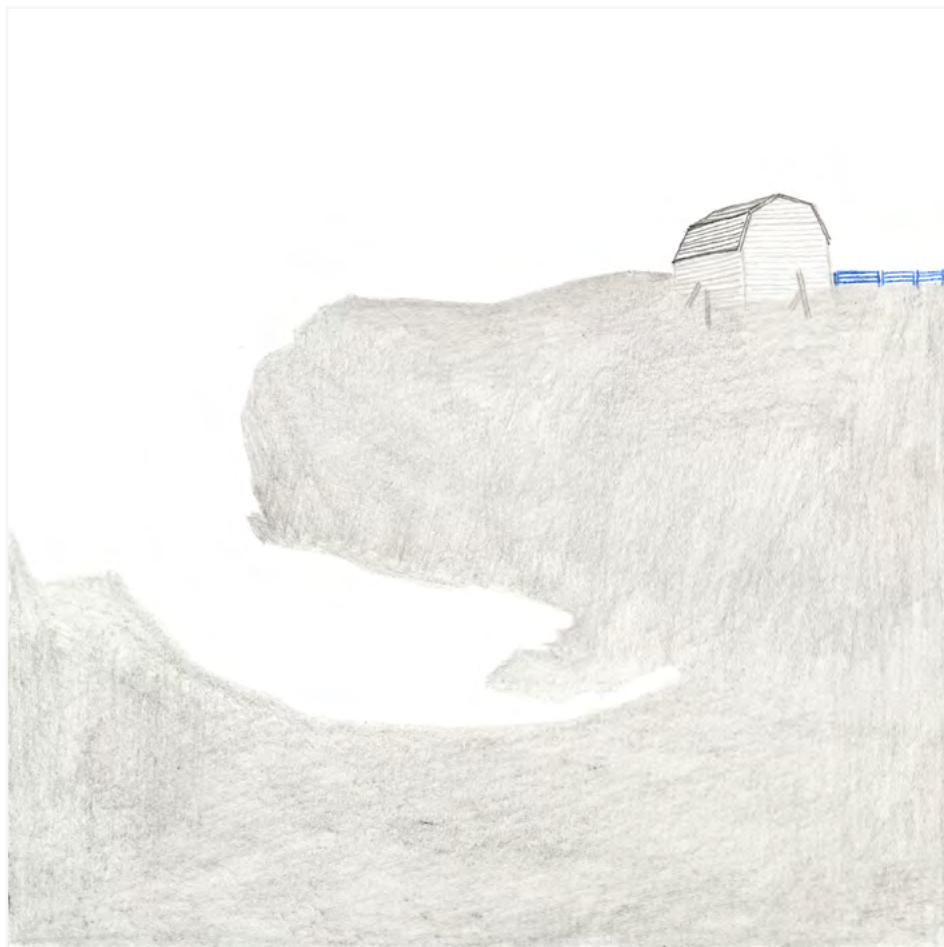


BOW

Dessins originaux : crayons bleus et gris sur papier

Format : 12,5 x 12,5 cm

2/ BOW — GÉRALDINE TRUBERT

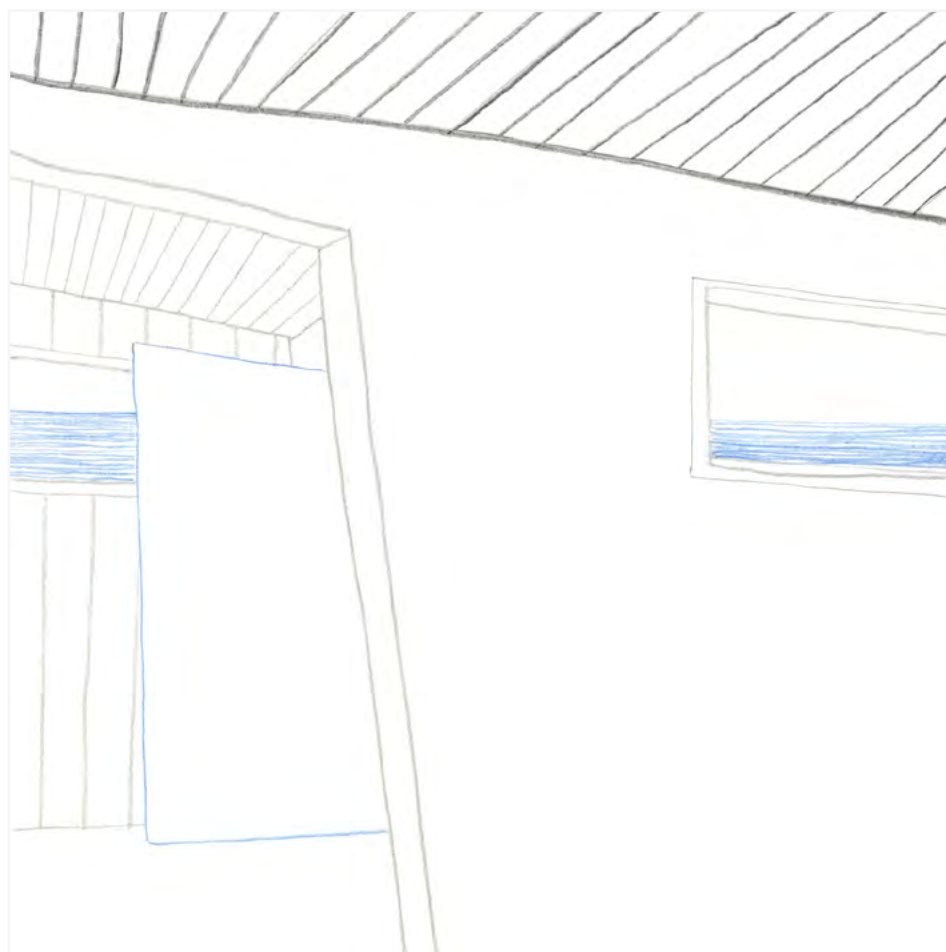


BOW

Dessins originaux : crayons bleus et gris sur papier

Format : 12,5 x 12,5 cm

2/ BOW — GÉRALDINE TRUBERT



BOW

Dessins originaux : crayons bleus et gris sur papier

Format : 12,5 x 12,5 cm

3/ BIOGRAPHIE

Géraldine Trubert est plasticienne et scénographe. Elle vit et travaille à Lyon. Diplômée des Arts décoratifs de Strasbourg en 2006 (H.E.A.R.), elle alterne depuis, des projets d'exposition et d'intervention ainsi que des expériences collectives pour la scène et l'édition.

Les espaces dans lesquels elle vit et travaille, les paysages qu'elle parcourt, ses lieux imaginaires, sont au cœur de ses préoccupations plastiques et scénographiques. Elle voyage et s'interroge sur les lieux, à la façon dont ils sont (in-) occupés. Ces paysages suscitent des propositions, les inspirent, et peuvent aussi en être le support dans une pratique in situ.

Ses résidences d'artiste et ses voyages constituent une cartographie personnelle étendue sur l'hémiphère nord et l'océan Atlantique : Orcades, Shetlands, Hébrides Extérieures (Ecosse), Irlande, Islande, Terre Neuve (Canada), Suède.

De la veduta à l'in situ, en passant par le capriccio, elle active les modes contemporains de la contemplation, à travers l'expérience esthétique et la physicalité du paysage - moyens d'imaginer d'autres lieux, en périphérie des grands axes connus.

Elle dessine des espaces et construit des points de vue. À travers ses marches dans le paysage, elle en extrait le fragile, l'éphémère, le linéaire et l'équilibre pour étoffer sa perception archéologique sensible.

Son travail connecte architecture, anthropologie et voyage. Elle trace des lignes sur le papier et dans l'espace, tel un dessin élargi, exprimant différentes échelles de la réalité.

« C'est le déplacement entre les points des lignes de nos vies, qui tisse nos paysages et raconte nos histoires. »

CONTACT ARTISTE

Géraldine Trubert

plasticienne et scénographe

Atelier

248 rue Vendôme 69003 Lyon

T : 0033 6 60 82 03 13

geraldine.trubert@gmx.fr

www.geraldinetrubert.blogspot.com

www.geraldinetrubert.com

4/ CURRICULUM VITÆ

FORMATION & DIPLÔME

2006 L'AVANT-DERNIER-DES-HOMMMES / DNSEP. École Nationale Supérieure des Arts Décoratifs de Strasbourg section Scénographie / Félicitations

EXPOSITIONS PERSONNELLES (extraits)

2014 BOIS / Exposition des dessins SOUCHES NIDS FLOTS ET AUTRES DEMEURES.

L'Œil Vintage Galerie. Lyon

2013 MARINES / Exposition de dessins ROCHE / MÂT / TOIT. Yacht Club de France. Paris

2011 ARCHIPELS / Exposition de dessins. Galerie de Nicolaï. Créateurs de parfums. Paris

2010 FENÊTRES SUR PROMENADES / Dessin évolutif in situ.

Atelier-Galerie Demange Fénéon Fricaud Architectes. Lyon

EXPOSITIONS COLLECTIVES

2015 GRIS / Exposition collective. Espace 40. Lyon

2015 #UNGEFÄHR VIER / Exposition collective dessins et installations.

Commissariat Laurence Kimmel. Galerie Lage Egal. Berlin

2014 QUAND LES ABYSSES VOUS SONDEMENT / Exposition de dessins et installation.

Atelier de V. Girard. Lyon

2012 EFFRÔLER / Exposition de dessins - calques. Avec Marcelle Benhamou

et Jacque Barral. Galerie L'Oujopo. Lyon

2008 MOTO NA KIN / oo 243 BENDA BILILI / Installation. La Chaufferie. Strasbourg

HOMMANIMAL / ST-ART/ dessins. Parc des expositions. Strasbourg

2004 BULBLE / FESTIVAL DES JARDINS MÉTISSÉS / Jardin éphémère avec Stéphanie

Henry. Wesserling (68)

2003 MISE EN TABLE / Sculptures et installations in situ. Pont Vauban. Strasbourg

COMMANDES

2016 CULTURE À L'HÔPITAL / Dessin mural collectif.

Pôle psychiatrique du Centre Hospitalier Universitaire de St-Etienne

2012 DEDANS-VUE D'EN HAUT / Dessin mural. Appartement de particuliers. Paris

ÉVENTER / Dessin mural. Appartement de particuliers. Paris

2011 ET APRÈS / Dessin mural. Cabinet de profession libérale. Lyon

PRESQUE 25 KM / Dessin mural. Appartement de particuliers. Lyon

2010 TRONCS D'ÂMES / Dessin mural. Cabinet d'expert comptable. Lyon

FENÊTRES SUR PROMENADES / Dessin mural. Cabinet d'architectes. Lyon

4/ CURRICULUM VITÆ (SUITE)

SCÉNOGRAPHIES (extraits)

2014 MACHINES (musique contemporaine) / SR9 trio percussion + Benoit Montambault + Pierre Jodlowski (compositeurs)

2012 LE GRILLON (théâtre musical) / in situ. Festival des nuits de la pierre bleue / NTH8 / PHIL GROBI

2010 INCESSANTS II / in situ. Mise en scène de Patrick Joseph. Texte de Guy Régis Junior. Les Récréatâles. Burkina Faso

INCESSANTS I / in situ. Mise en scène de Patrick Joseph. Texte de Guy Régis Junior. Les Récréatâles. Burkina Faso

2006 – 2009 ARIA RENCONTRES INTERNATIONALES ARTISTIQUES DE HAUTE CORSE / in situ paysage

RÉSIDENCES

2013 TERRE NEUVE / BLOWN DOWN

2011 PRESQUE 25 KM / Dessin mural et réalisation de film. Avec Jean Michel Touzin. Lyon

2011 S'ÉVAPORER / Installation paysage. Château de Lyas

2010 INCESSANTS / Scénographie. Avec Patrick Joseph (metteur en scène) et Guy Régis Junior (auteur). Les Récréatâles. Ouagadougou. Burkina Faso

2010 FENÊTRES SUR PROMENADES / Dessin évolutif in situ. Atelier-Galerie Demange Fénéon Fricaud Architectes. Lyon

2007 MOTO NA KIN / Dessins. Académie des Beaux-Arts de Kinshasa. République démocratique du Congo

PUBLICATIONS / ÉDITIONS

2015 BOW / Édition sérigraphiée 25 ex + 10 EA

2014 FUTURES #3 FRICHES / Revue collective

2014 POIEO / Revue collective CEUX QUI MARCHENT

2013 BOUTS DU MONDE / Revue collective

2011 ARCHIPELS / Édition cartes postales

2010 L'ŒIL DANS SA POCHE / PRESSE / Portraits d'artistes en Rhône Alpes. Web

INTERVENTION / ENSEIGNEMENTS

2014 Intervention workshop ORDINARY AFFECTS avec François Duconseille et JC Lanquetin. Atelier scéno Strasbourg / Mulhouse

2011 – 2015 Formations professionnelles et accompagnement vers les concours aux écoles d'art et paysage

2007 J'AI PORTÉ UNE VILLE DANS MA VIE / RÉCITS PROMENADES À KINSHASA.

Workshop de scénographie Académie des Beaux-Arts de Kinshasa. République démocratique du Congo



CONTINUUM

www.continuum-sxb.com

info@continuum-sxb.com

19A, rue de Molsheim

67000 Strasbourg

Tél. : 03 88 24 19 04

GRAPHISME
SÉRIGRAPHIE
GALERIE